



Общество с ограниченной ответственностью

«АМХ»

Свидетельство СРО ПСЗ 14-02-13-111-П-016

Шифр: ПР/02-21

Проект благоустройства по устройству ограждения территории земельного участка с многоквартирными домами и подземным паркингом по адресу: ЛО, г. Кудрово, Европейский проспект д.20, к. 1,2,3,4

ПРОЕКТНАЯ ДОКУМЕНТАЦИЯ





Общество с ограниченной ответственностью

«АМХ»

Свидетельство СРО ПСЗ 14-02-13-111-П-016

Шифр: ПР/02-21

Проект благоустройства по устройству ограждения территории земельного участка с многоквартирными домами и подземным паркингом по адресу: ЛО, г. Кудрово, Европейский проспект д.20, к. 1,2,3,4

ПРОЕКТНАЯ ДОКУМЕНТАЦИЯ



Директор


ГИП

А.М. Грачев

Я.А. Ильина

Инва. № подл.	Подпись и дата	Взам.инв. №
ИМЯ	12.13	

Обозначение	Наименование	Стр.
ПР/02-2021-С	Содержание тома	1
ПР/02-2021-ПЗ	Текстовая часть	
ПР/02-2021	Графическая часть:	
	Схема планировочной организации земельного участка. М 1:500.	2

						ПР/02-2021-С			
Изм.	Кол.	Лист	№	Подп.	Дата				
ГИП		Ильина			07.21	<i>Устройство ограждения территории ЖК Гольфстрим по адресу: г. Кудрово Европейский проспект 20.</i> Содержание тома	Стадия	Лист	Листов
Пров.		Грибанова			07.21		П	1	1
Разработал		Казаков			07.21		 Общество с ограниченной ответственностью "АМХ"		
Н. контр.		Грачев			07.21				

1. Исходные данные.

Проект на устройство ограждения территории ЖК по адресу: г. Кудрово, Европейский проспект 20 разработан на основании следующих исходных данных и в соответствии с:

- задания на проектирование;
- градостроительного плана №RU-47504303-092;
- свидетельство о собственности на земельный участок;
- правил благоустройства и санитарного содержания территории МО «Заневское городское поселение»

2. Характеристика земельного участка.

В административном отношении территория участка расположена по адресу: Ленинградская область, Всеволожский район, г. Кудрово.


Территория земельного участка ограничена:

- с северо-запада – лесопарковой зоной;
- с северо-востока, юго-запада и юго-востока - проектируемой и существующей жилой застройкой;

На земельном участке с кадастровым номером 47:07:1044001:600 размещен ЖК «Гольфстрим», состоящий из 4-х корпусов жилых многоэтажных домов со встроенно-пристроенными помещениями, площадки для отдыха и игр, автостоянки, хозяйственная площадка, подземный паркинг.

3. Описание проектных решений по благоустройству.

Данным проектом в соответствии с техническим заданием предусмотрен проект благоустройства, включающий в себя устройство высокого металлического свето-прозрачного ограждения территории по периметру ЖК Гольфстрим, общей длиной 522 метров с учетом калиток и ворот, высотой 2 метра.

Изм.	Кол.	Лист	№	Подп.	Дата	Пр/02-2021-ПЗ			
ГИП		Ильина			07.21	Устройство ограждения территории ЖК Гольфстрим по адресу: г. Кудрово Европейский проспект 20. Текстовая часть	Стадия	Лист	Листов
Пров.		Грибанова			07.21		П	1	4
Разработал		Казаков			07.21		 Общество с ограниченной ответственностью "АМХ"		
Н. контр.		Грачев			07.21				

Ограждение территории оснащено калитками шириной не менее 1,2метра в количестве 7шт и воротами шириной не менее 4,5 метров в количестве 4 шт.

В остальном благоустройство территории существующее.

4. Характеристика ограждения территории.

Ограждение территории ЖК Гольфстрим предусмотрено высотой 2м. Состоит из секций шириной 2-3 м. Столбы из профильной трубы, диаметром 80x80мм с заглушками верха из листовой заготовки. Столбы устанавливаются в грунт в заранее пробуренные лунки на глубину не менее 1,2 метра с шагом от 2 до 3 метра. Низ столбов засыпается гранитным щебнем фракции 5-20мм, низ столба в уровне земли бетонируется бетонной стяжкой

Прогоны предусмотрены из профильной трубы 40x30x2мм. Соединение прогонов и столбов, вертикальных стоек и поперечен – сварка электродами.

Вертикальное заполнение секции выполнить из профильной трубы 20x20 мм с шагом 0,13 м по разные стороны поперечин попеременно.

Расстояние между столбами (длина секции) уточняется по месту, но не более 3 м.

Установку столбов и монтаж секций производить с соблюдением горизонтальной и вертикальной плоскости.

Калитки предусмотрены распашными, с открыванием на внешнюю сторону ограждения не менее чем на 100 градусов, аналогичные по структуре и окраске секциям ограждения, оборудованные ручками для открывания (закрывания) дверей с обеих сторон. Ширина калитки в свету-не менее 1200мм.

Каждая створка калики предусмотрена с устройством притвора (доводчик) с усилием не менее 4 EN, с электромагнитным замком, оснащена вызывной панелью с клавиатурой для выбора абонента (квартиры), индикатором, магнитным считывателем, кнопкой вызова диспетчера. Для интеграции данной системы в общедомовую систему применены панели фирмы «UDGIN», а также соответствующее коммутационное оборудование (один коммутатор на вызывную панель), процессор, блок питания. Коммутационное оборудование и блок питания размещены в МОП жилых домов (предусмотрено отдельным проектом).

Вызывные панели в антивандальных коробах.

Каждая калитка со стороны внутреннего периметра оснащается кнопкой открытия магнитного замка («Выход»). Размещение кнопки осуществляется на расстоянии от калитки не позволяющем деблокировать калитку с внешней стороны на стене дома или отдельном столбе.

					ПР/02-2021-ПЗ	Лист
Изм.	Лист	Наим.докум	Подп.	Дата		2

Исполнение кнопки антивандальное.

Для осуществления прохода абонента через калитки применены магнитные ключи формата «Mifare 1k».

Ворота в ограждении распашные с открыванием на внешнюю сторону ограждения, аналогичные по структуре и окраске секциям ограждения. Ширина ворот в свету не менее 4500мм.

Ворота оснащены электроприводами дистанционного открытия ворот, распашного или откатного типа (уточняется при заказе). Аналогично калиткам предусмотрены вызывные панели для связи с диспетчером, также предусмотрены световые сигнализаторы движения створок.


В местах установки ворот предусмотрена установка дополнительных видеокамер, оснащенных инфракрасными прожекторами (предусмотрено отдельным проектом).

Для ограждения необходимо использовать долговечные материалы и покрытия, обеспечивающие взрыво- и пожаро - безопасность. Используемые материалы должны соответствовать санитарно-гигиеническим нормам.

Весь товар должен иметь единое по структуре, цвету и технологии нанесения покрытия, обеспечивающее круглогодичную защиту металлоконструкции от воздействия негативных факторов окружающей среды (стойкость к изменению цвета, разрушению полимерного покрытия в результате воздействия ультрафиолетового излучения, стойкость к образованию коррозии, разрушению покрытия в результате воздействия влаги и низких температур) - на протяжении 3 лет при соблюдении технологии производства монтажных работ.


					ПР/02-2021-ПЗ	Лист
Изм.	Лист	Наим.докум	Подп.	Дата		3

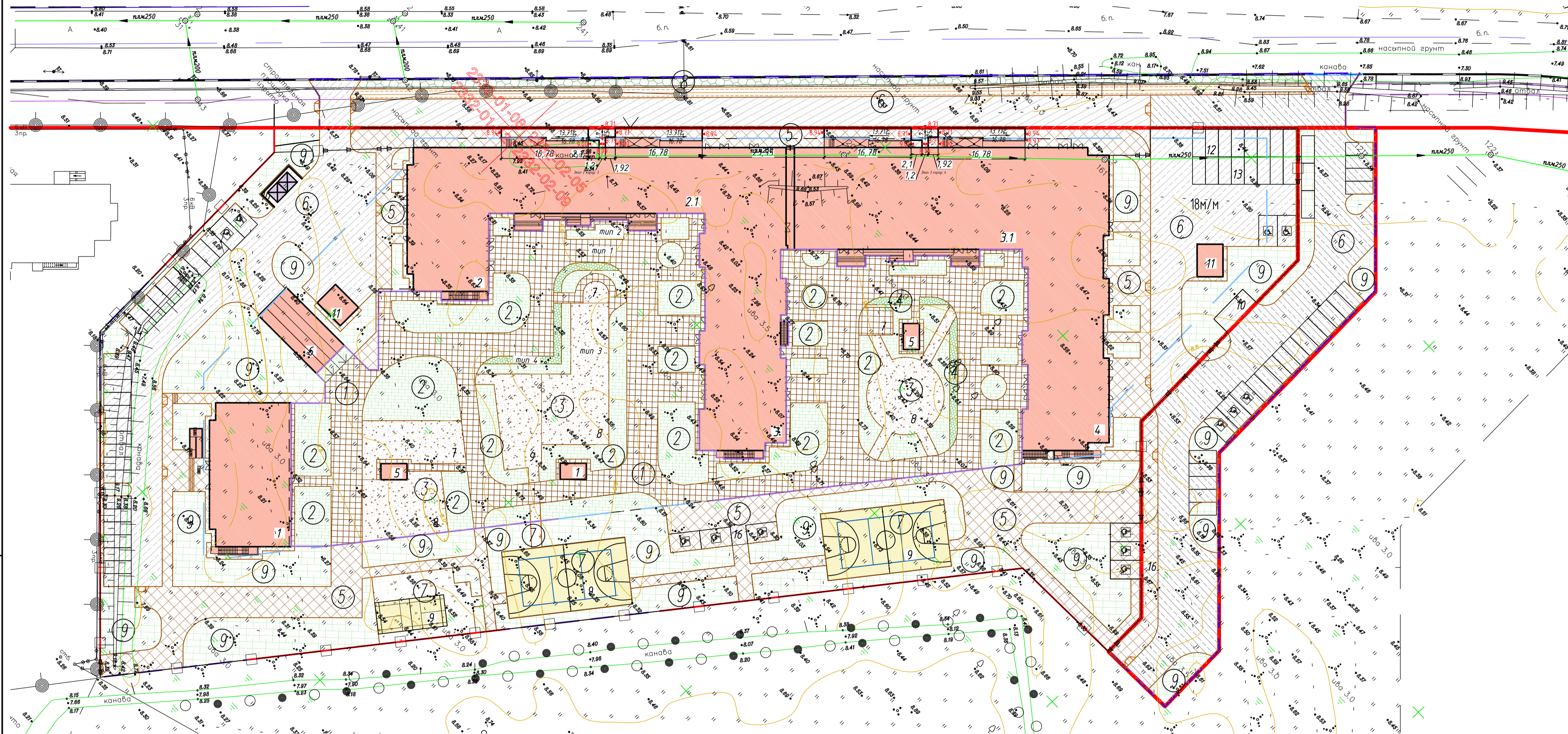


 Границы ограждения земельного участка ЖК

Согласовано:

Инв. № подл.	Подпись и дата	Взам. инв. №

						ПР/02-21				
						Ленинградская область, Всеволожский район, г. Кудрово, МО «Заневское городское поселение», Европейский проспект д.20, к.1,2,3,4				
Изм.	Кол.уч.	Лист	№ док.	Подпись	Дата	Проект благоустройства по устройству ограждения территории земельного участка	Стадия	Лист	Листов	
							П	1	3	
ГИП		Ильина			06.20		Ситуационный план размещения объекта М1:2000	 Общество с ограниченной ответственностью "AMX"		
Проверил		Грибанова			06.20					
Разраб.		Казаков			06.20					
Н. контр		Грачев			06.20					



Экспликация зданий и сооружений

№	Наименование	Примечание
1	Многоквартирный жилой дом, корпус 1	
2	Многоквартирный жилой дом, корпус 2	
3	Многоквартирный жилой дом, корпус 3	
4	Многоквартирный жилой дом, корпус 4	
2.1	Пристроенные нежилые помещения (I)	
3.1	Пристроенные нежилые помещения (II)	
-	Подземная автостоянка на 256 м/м	
5	Выходы из подземной автостоянки	
6	Крытая рампа въезда/выезда из подземной автостоянки	
7	Площадка для отдыха	
8	Площадка для игр детей	
9	Площадка спортивно-оздоровительная	
10	Хозяйственная площадка	
11	ТП	
12	Пожарные резервуары подземные	
13	Открытая автостоянка	
14	Открытая автостоянка	
15	Открытая автостоянка для инвалидов на кресле-коляске	
16	Открытая автостоянка для инвалидов на кресле-коляске	

Предусмотреть охранные зоны геоэлектрических пунктов согласно Положения об охранных зонах и охране геоэлектрических пунктов на территории Российской Федерации утвержденного постановлением Правительства РФ от 07.10.1996 N1170

Условные обозначения:

- граница землеотвода
- граница благоустройства эксплуатируемой кровли
- граница проектируемой территории
- здания проектируемые
- проектируемые проезды в границе землеотвода
- проектируемые проезды за границей землеотвода
- проектируемое мощение тротуарной плиткой, отмостка на эксплуатируемой кровле
- проектируемое мощение тротуарной плиткой, отмостка
- проектируемый газон
- проектируемый газон на эксплуатируемой кровле
- проектируемый укрепленный газон
- проектируемый укрепленный газон на эксплуатируемой кровле
- проектируемое наливное покрытие на эксплуатируемой кровле
- проектируемое наливное покрытие
- проектируемое искусственное покрытие
- проектируемый тротуар УДС
- проектируемый укрепленный газон УДС
- проектируемая воронка внутреннего стока
- проектируемая велосипедная дорожка УДС
- проектируемый дождеприемный колодец
- проектируемый бортовой камень БР 100.20.8

Проектируемое ограждение территории, ворота, калитка, h=2 м

- Примечания:
- Съемка выполнена от П.п.13536, 13548, 16146/16178 и Р.п.16146
 - Погрешные сооружения, не имеющие выходов на поверхность, нанесены по истинным планам чертежам и данным полевого обследования
 - При проведении земляных работ, в целях исключения повреждений подземных сооружений, не имеющих выхода на поверхность, вызвать на место проведения работ представителей эксплуатирующих организаций.

СРО №0241-ИЗ-2014-7842463690-02 НКСП "РИНО" от 22 января 2014 г.

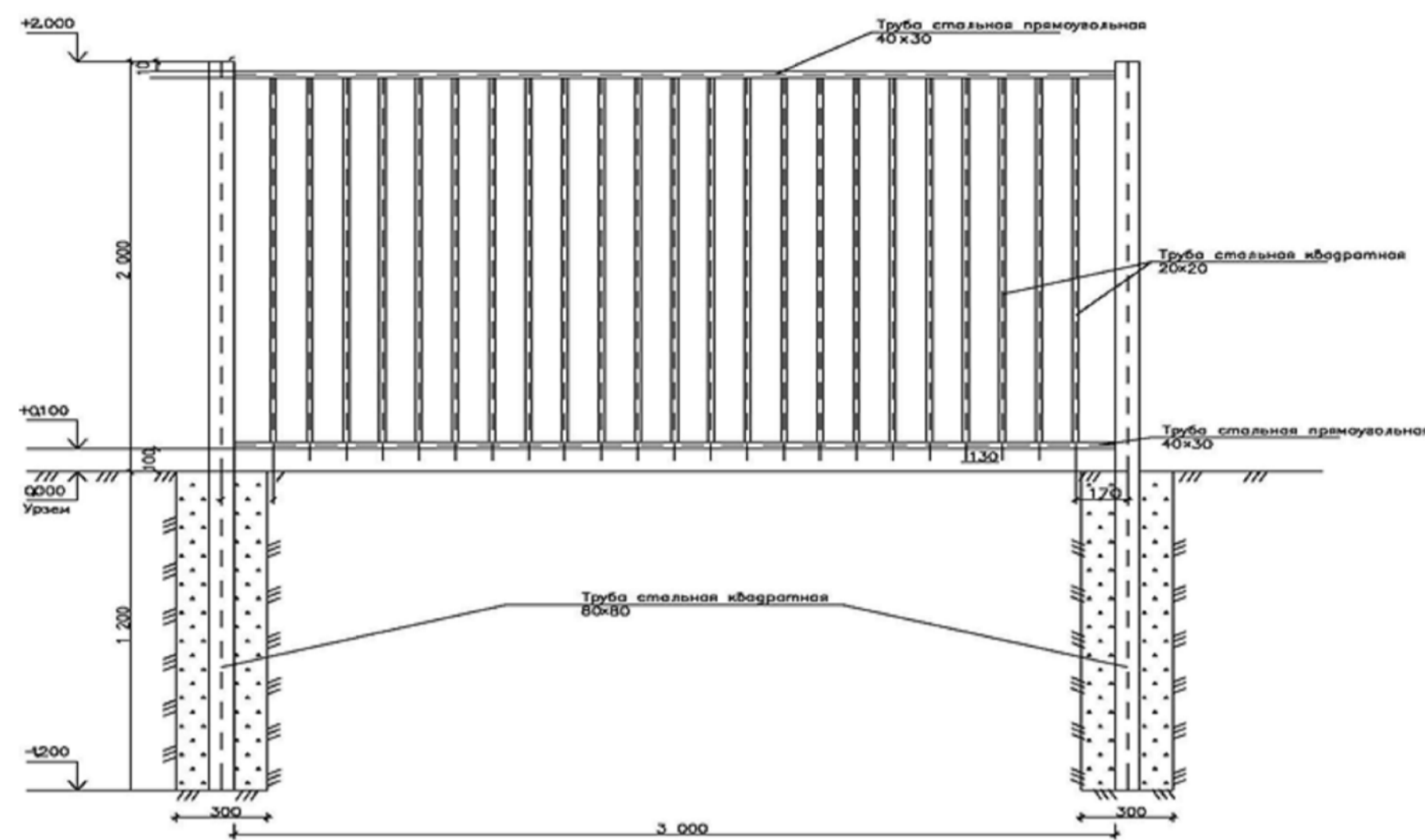
ООО "Гелиос"		ДСП 7ч. N 84 по книге N02
Топографический план Заказчик: АО "Арсенал-1" Адрес: Ленинградская область, Всеволожский район, дер. Курово, участок 6-2 (кадастровый номер 47.07.1044001.600)		Условные 3097/15 от 10.12.2015г. ГАУ "УГЭЛО"
Объект: для разработки градостроительного плана		Масштаб 1:500
Составлен по материалам съемки	Пыльнов И.В. Высотин И.В. Позднышев С.В.	Координат-местная 1964г. Высот-Балтийская
Приложения: электронная версия съемки.		
Ген. директор	Соколов И.В.	Карповичев
Корректор	Головина М.В.	Топозаров
	Евелькина Т.Ю.	Витковский Ю.Н.

ПРИМЕЧАНИЕ:
Прибылки установки ворот и калиток подлежат уточнению по месту, в соответствии с фактическим месторасположением существующих элементов благоустройства ЖК.

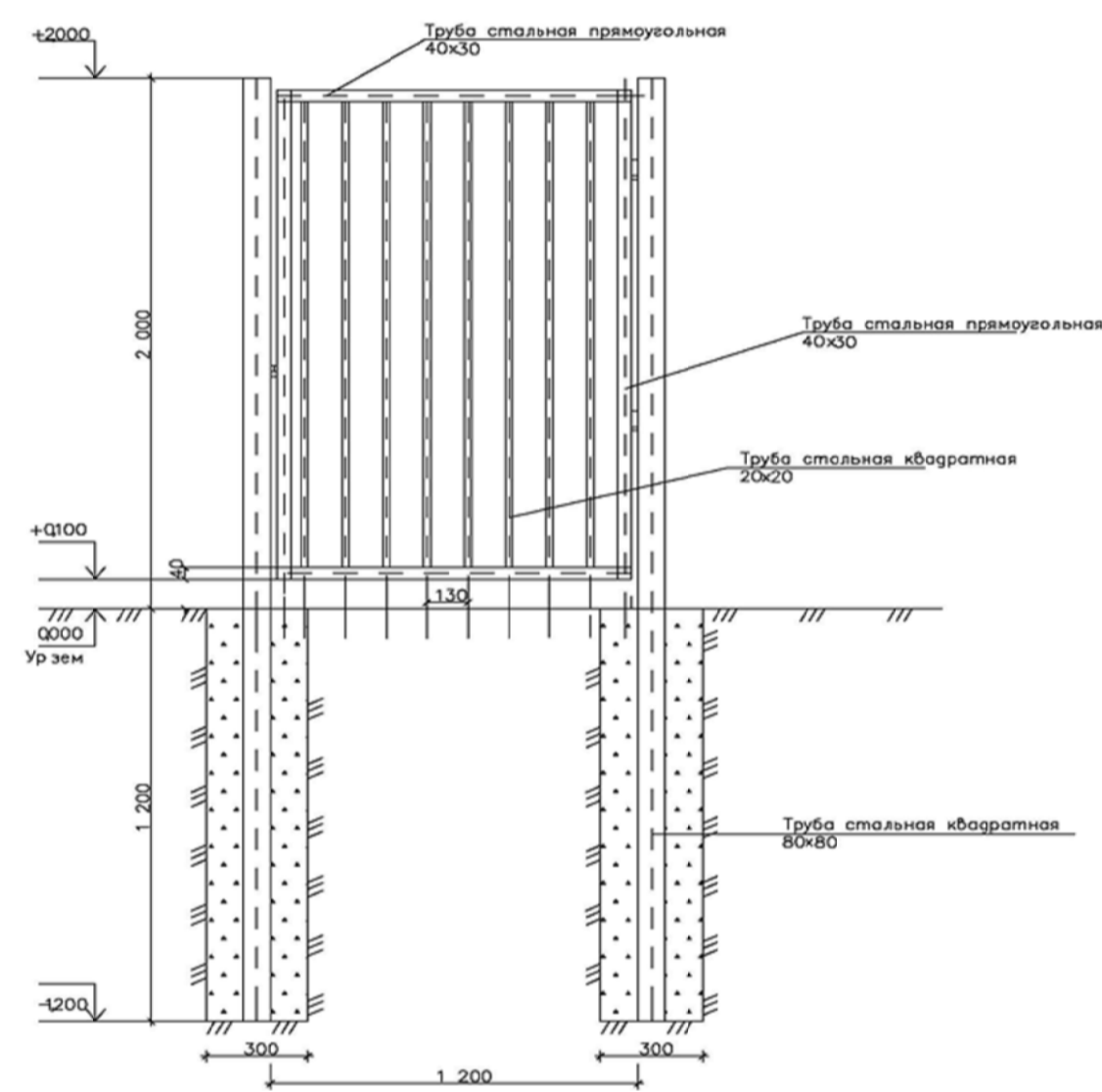
				ПР/02-21		
				Ленинградская область, Всеволожский район, г. Курово, МО «Заневское городское поселение», Европейский проспект д.20, к.1.2.3.4		
Изм.	Кол.	Лист	М.Дж.	Подпись	Дата	
ГИП	Ильина	06.20				Стация
Проверил	Грибанова	06.20				Лист
Разраб	Казачков	06.20				2
Н. контр.	Грачев	06.20				3
Проект благоустройства по устройству ограждения территории земельного участка				Общество с ограниченной ответственностью "АМК"		
План устройства ограждения территории М1500						

Согласовано
Изд. № подл.
Взам. инд. №
Подп. и дата

Секция ограждения

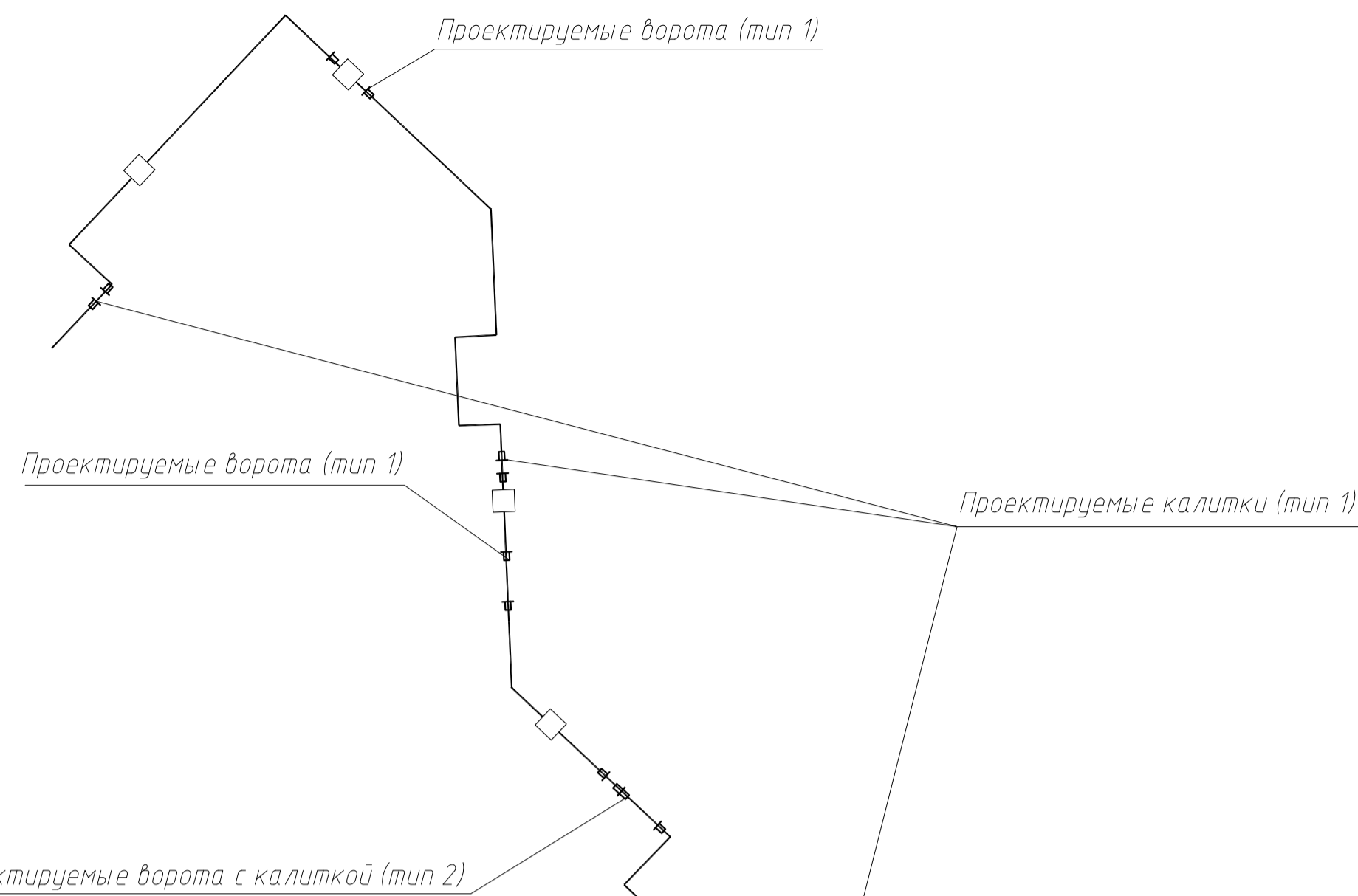
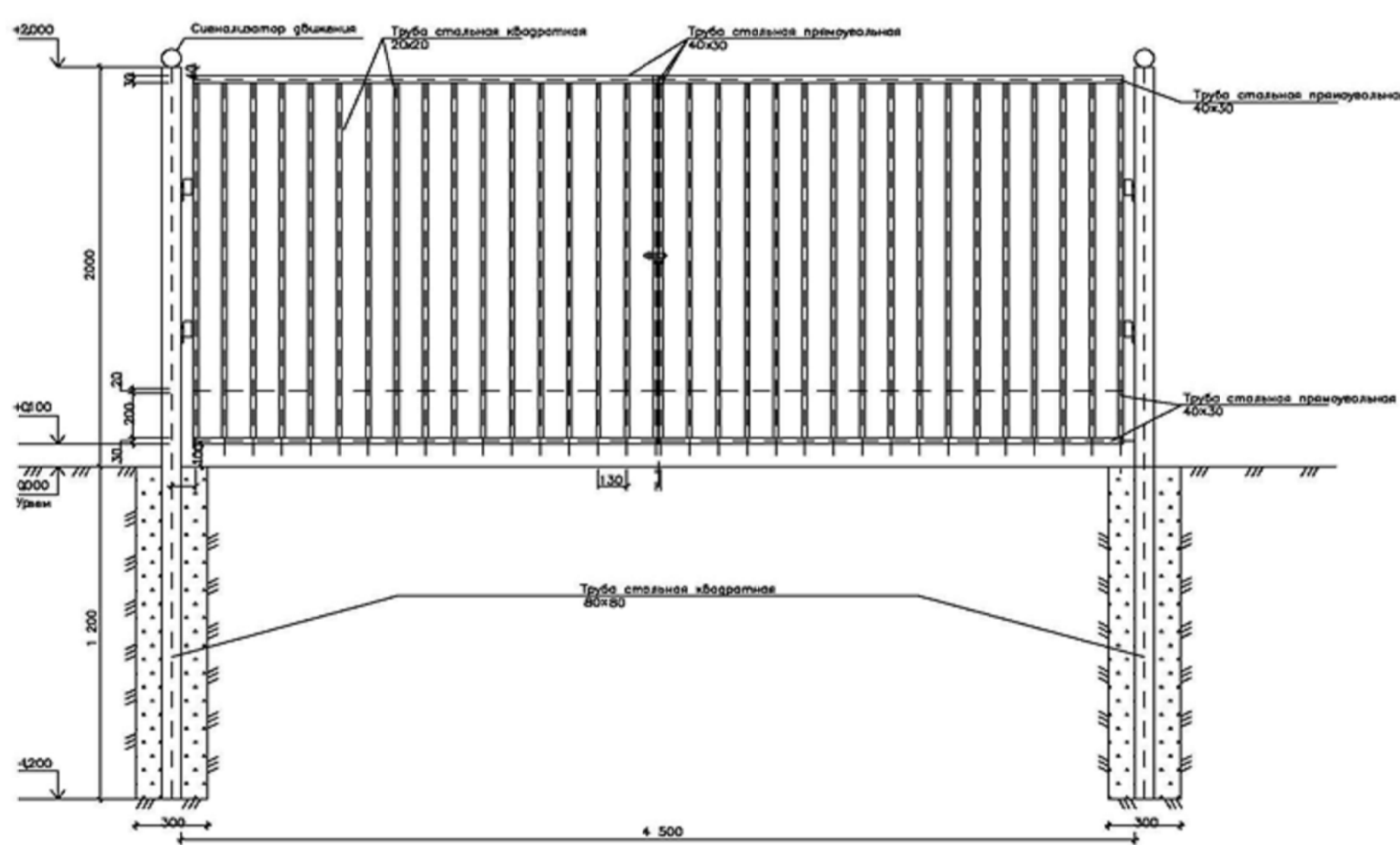


Калитка распашная (тип 1)



Проектируемые ворота (тип 1)

Ворота распашные с электр. приводом (тип 1)



Проектируемые калитки (тип 1)

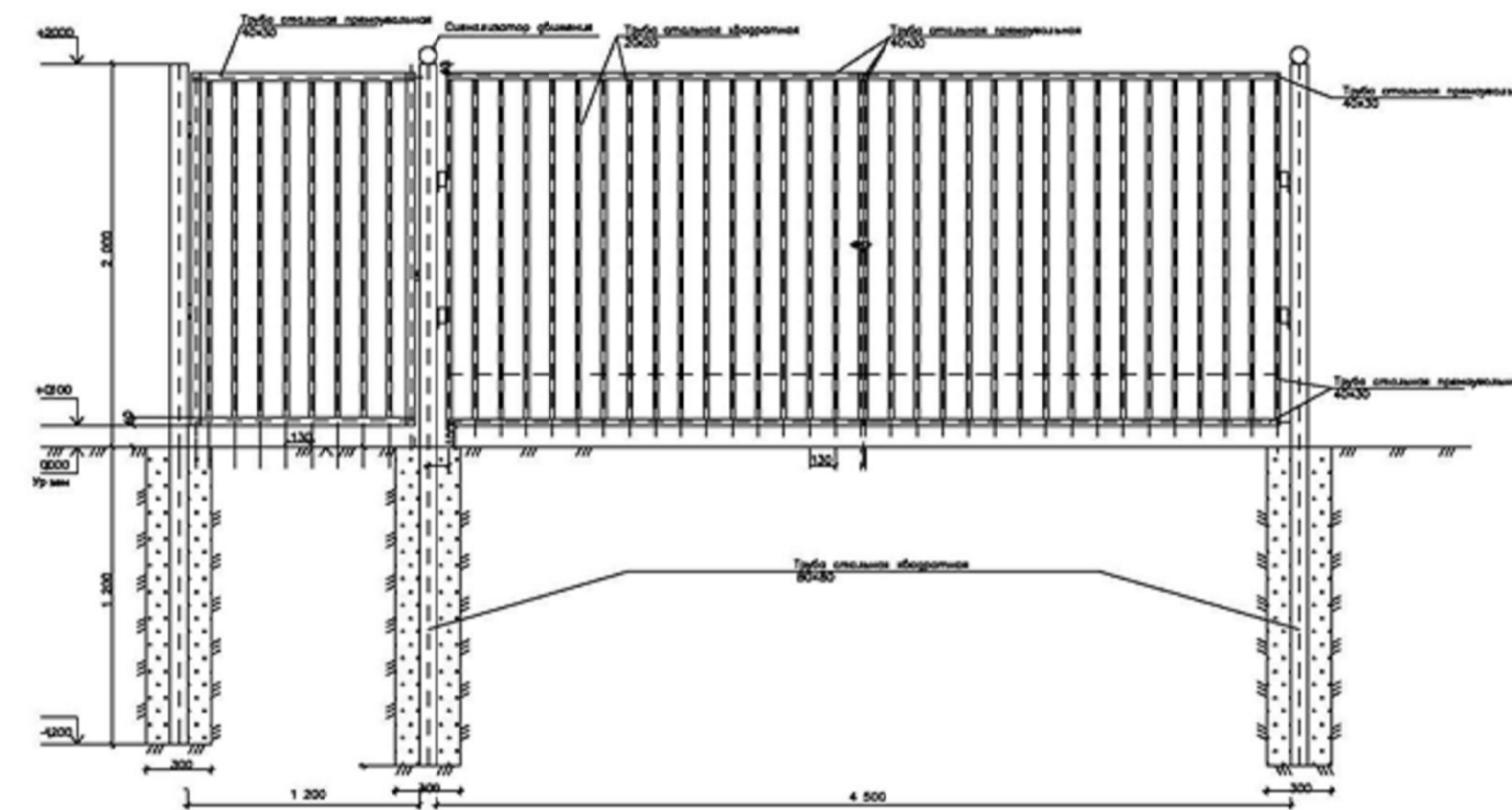
Проектируемые калитки (тип 1)

Проектируемое металлическое секционное ограждение

ВЕДОМОСТЬ ЭЛЕМЕНТОВ ОГРАЖДЕНИЯ

№ п/п	НАИМЕНОВАНИЕ РАБОТ	ЕД. ИЗМ.	КОЛ. ВО	ПРИМЕЧАНИЯ
Ограждение территории				
	Ограждение металлическое	Ивб. изготовления h=2 м	п.м	496
	Фундамент под ограждение	Бетон В75	м3	3
	Щебень	φр. 5-20 мм	м3	6
	Калитка распашная (тип 1)	Ивб. изготовления 1,2x2,0 м	шт	6
	Ворота распашные (тип 1)	Ивб. изготовления 4,2x2,0 м	шт	3
	Ворота стальные с калиткой	Ивб. изготовления 5,4x2,0 м	шт	1

Ворота распашные с калиткой и электр. приводом



Условные обозначения



ПРИМЕЧАНИЕ:

1. Привязки установки ворот и калиток подлежат уточнению по месту, в соответствии с фактическим месторасположением существующих элементов благоустройства ЖК.
2. Ворота с калиткой (тип 2) открываются с диспетчерской

				ИЗМ. КОЛ. ЛИСТ. МДЖ. ПОДПИСЬ. ДАТА		
Изм.	Кол.	Лист	МДЖ.	Подпись	Дата	
ГИП	Ильина	06.20				
Проверил	Грибанова	06.20				
Разраб	Казачков	06.20				
Н. контр.	Грачев	06.20				
				Проект благоустройства по устройству ограждения территории земельного участка		
				Схема устройства ограждения М1500		
				Ленінградская область, Всеволожский район, г. Кудрово, МО «Заневское городское поселение», Европейский проспект д.20, к.1.2.3.4		
				ИП/02-21		
				Общество с ограниченной ответственностью «АМК»		
				Стация Лист Листов		
				п 3 3		